

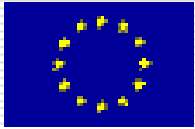
# PHASE A CONFERENCE

COMPOSANTE 2

**Mesure 2.3**

Présentation des activités de Sous-Projet

**ReSaMMé**



## Sous-Projet ReSaMMé



### Recherche de Sable sous-marin en Mer Méditerranée



**Chef de file: ARPA Ingegneria Ambientale**

| Administration   | Institution   | Pays    | Personne                    |
|--|---|---------|-----------------------------|
| ARPA - AGENZIA REGIONALE<br>PREVENZIONE E AMBIENTE DELLA<br>REGIONE EMILIA-ROMAGNA | ARPA/IA   | Italie  | M. PRETI Mentino            |
|  | Struttura di Ingegneria<br>Ambientale                               |         |                             |
| L'UNIVERSITÀ DEGLI STUDI DI<br>GENOVA  | DIP. TERIS  | Italie  | M. FIERRO Giuliano          |
|  | Dipartimento per lo Studio del<br>Territorio e delle Sue Risorse    |         |                             |
| UNIVERSITÀ DEGLI STUDI DI ROMA<br>"LA SAPIENZA"                                    | DIST  | Italie  | M. CHIOCCI Francesco L.     |
|  | Dipartimento Scienze della<br>Terra                                 |         |                             |
| CSIC - CONSELL SUPERIOR<br>D'INVESTIGACIONS CIENTÍFIQUES                           | ICM   | Espagne | M.me GEMMA Eralla           |
|  | Instituto de Ciencias del Mar                                       |         |                             |
| UNIVERSITÉ DE PERPIGNAN  | BDSI  | France  | M. TESSON Michel            |
|  | Laboratoire de Biophysique et<br>Dynamique des Systèmes<br>Intégrés |         |                             |
| DEMOCRITUS UNIVERSITY OF<br>THRACE   | Department of Environmental<br>Engineering                          | Grèce   | M. TSHRINTZIS Vasaios<br>A. |

# ReSaMMé



## Partenariat





Développement de **recherches de dépôts sous-marins** dans la zone méditerranéenne pour la détermination des **potentialités en sable** utilisable pour le **rechargement des plages en érosion** aussi que pour la définition et le partage des **lignes guide** pour les recherches futures.



Recherche bibliographique

Analyse données de base

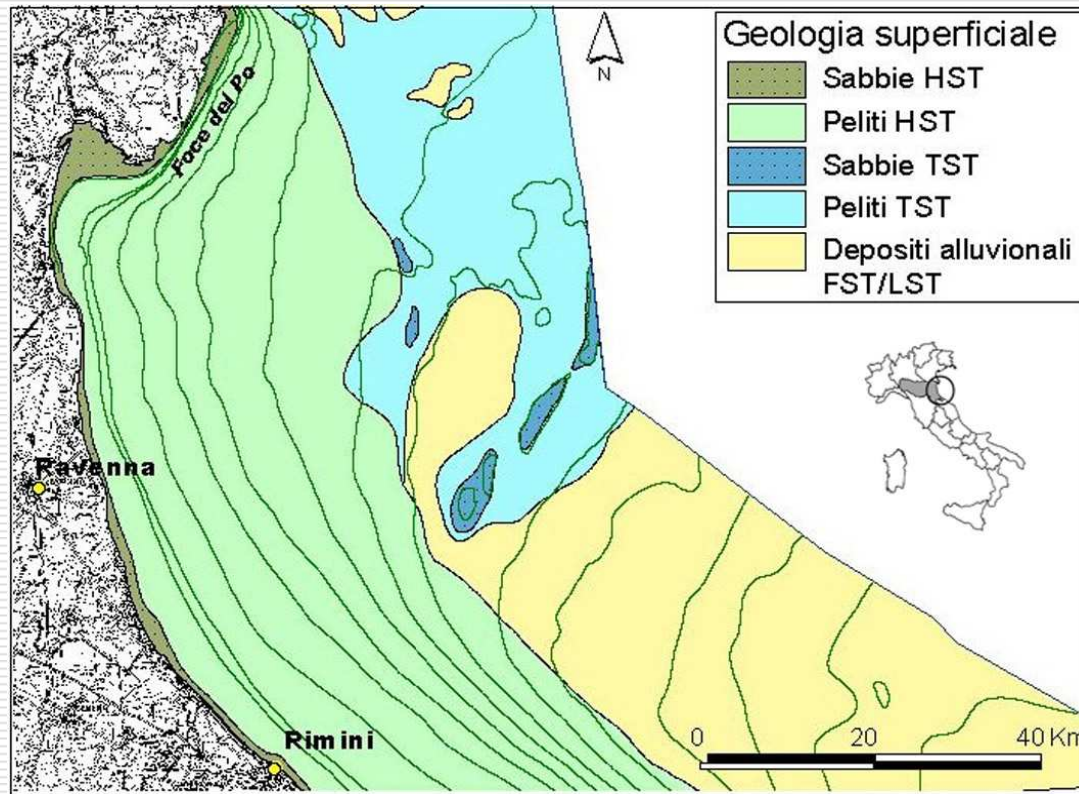
Systematisation des méthodologies de recherche

Échanges d'expérience



### RECHERCHE BIBLIOGRAPHIQUE ET DES DONNÉES

| Partner                            | article revue | acte congrès | relation  | livre     | carte     | site web  | base de données | Total      |
|------------------------------------|---------------|--------------|-----------|-----------|-----------|-----------|-----------------|------------|
| ARPA IA                            | 16            | 0            | 3         | 2         | 2         | 4         | 0               | 27         |
| Université de Rome La Sapienza     | 6             | 8            | 5         | 3         | 0         | 4         | 1               | 27         |
| Université de Genova - DIPTERIS    | 31            | 7            | 0         | 3         | 5         | 2         | 0               | 48         |
| Université de Perpignan - BDSI     | 6             | 0            | 2         | 0         | 0         | 7         | 2               | 17         |
| Institut de Ciências del Mar - ICM | 27            | 9            | 7         | 6         | 11        | 0         | 1               | 61         |
| Université Democritus de la Thrace | 7             | 3            | 1         | 0         | 0         | 0         | 0               | 11         |
| <b>Total</b>                       | <b>93</b>     | <b>27</b>    | <b>18</b> | <b>14</b> | <b>18</b> | <b>17</b> | <b>4</b>        | <b>191</b> |



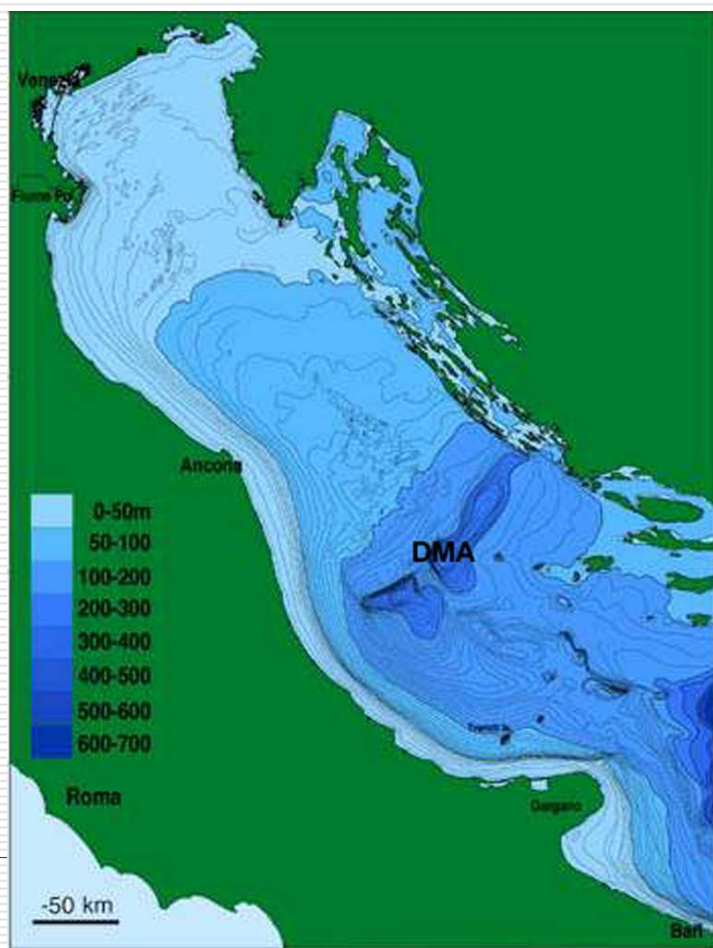
## ARPA-IA

Analyse de la bibliographie et des données relatives aux recherches de dépôts sableux en face à la **côte de l'Emilia-Romagna.**





### GÉOMORFOLOGIE DE L'ADRIATIQUE SEPTENTRIONALE



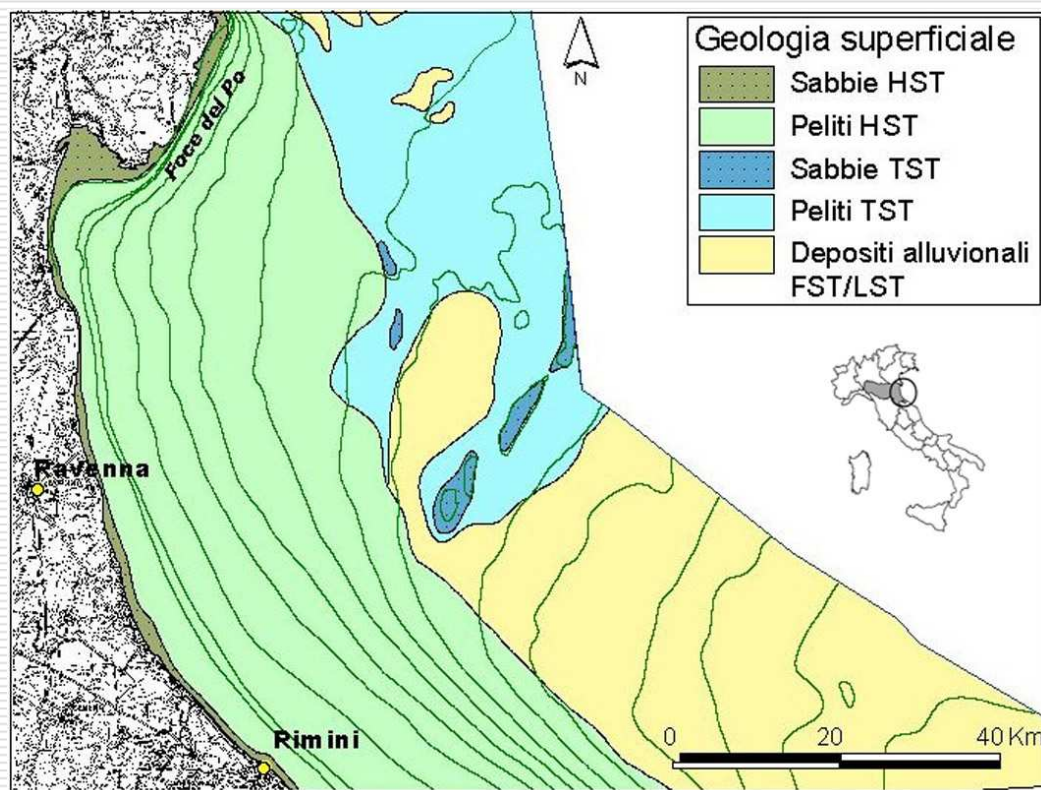
Plateau continental au gradient faible.

Dernier maximum glaciaire: l'Adriatique septentrionale était une plaine alluviale émergée.

Actuel interglaciaire: remontée eustatique, qui a submergée ce plateau continental, et successif haut niveau marin.



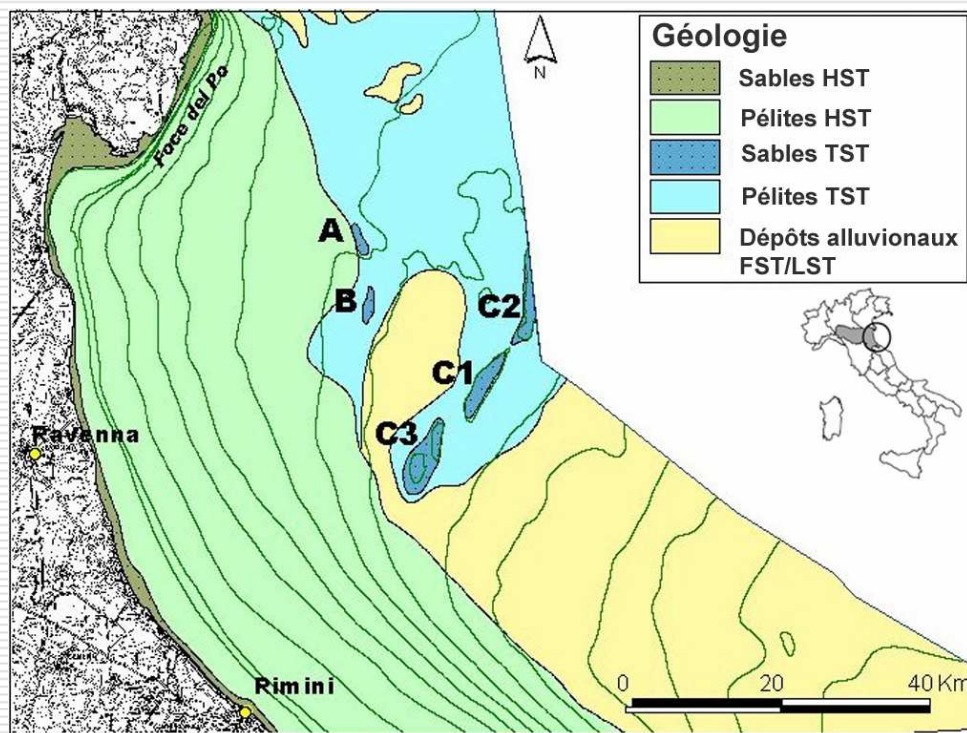
### ENCADREMENT GÉOLOGIQUE DEL L'ADRIATIQUE SEPTENTRIONALE



- Jaune** dépôts alluvionaux regressives
- Azur** dépôts trasgressives où appaissent anciens cordons littoraux de sable (**bleu**)
- Vert** prisme pélitique progradant de prodelta de haut niveau marin



### RECHERCHE ET EXPLOITATION DE CORPS SABLEUX EN MER ADRIATIQUE



Enquêtes géophysiques et géognostiques au cours des 25 dernières années

Recherches sur trois zones nommées A, B et C

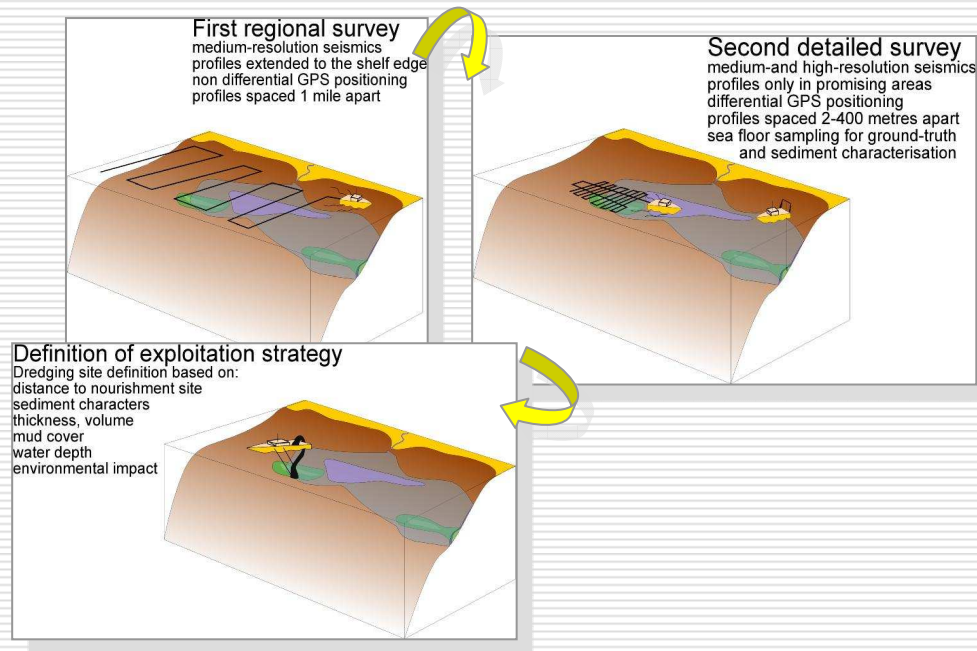
En 2002, 800.000 m<sup>3</sup> de sable du dos C1 ont été dragués

En 2007 on a prévu de prélever **700.000** m<sup>3</sup> de la zone C et **100.000** m<sup>3</sup> de la zone A

# ReSaMMé



**Phase A**  
**Università de Rome**



## Università de Rome La Sapienza

Analyse de la bibliographie  
pour l'évaluation des  
différentes méthodologies de  
recherche employées dans  
zones avec caractères  
géologique et stratigraphique  
différentes

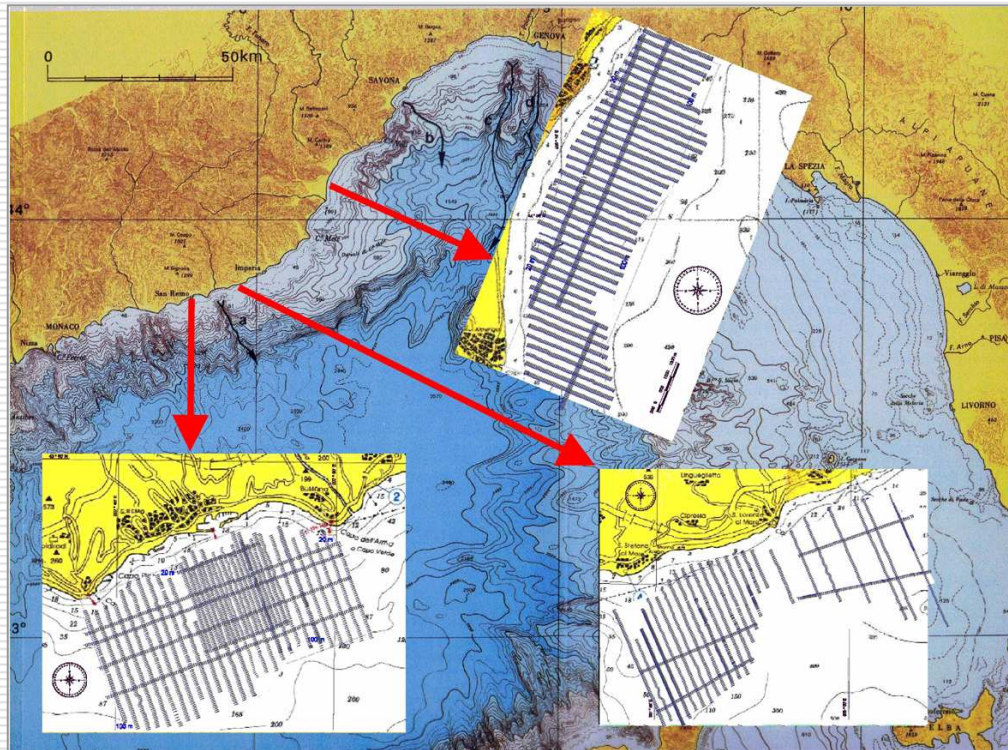


### ÉTUDES POUR L'INDIVIDUATION DE GISEMENTS SABLEUX

Analyse des données des recherches sur les plateaux continentaux de la Méditerranée

Dépôts son plutôt variables pour typologie et pour collocation stratigraphique

La littérature donne des idées d'intérêt pour la réalisation d'un protocole méthodologique pour les recherches futures

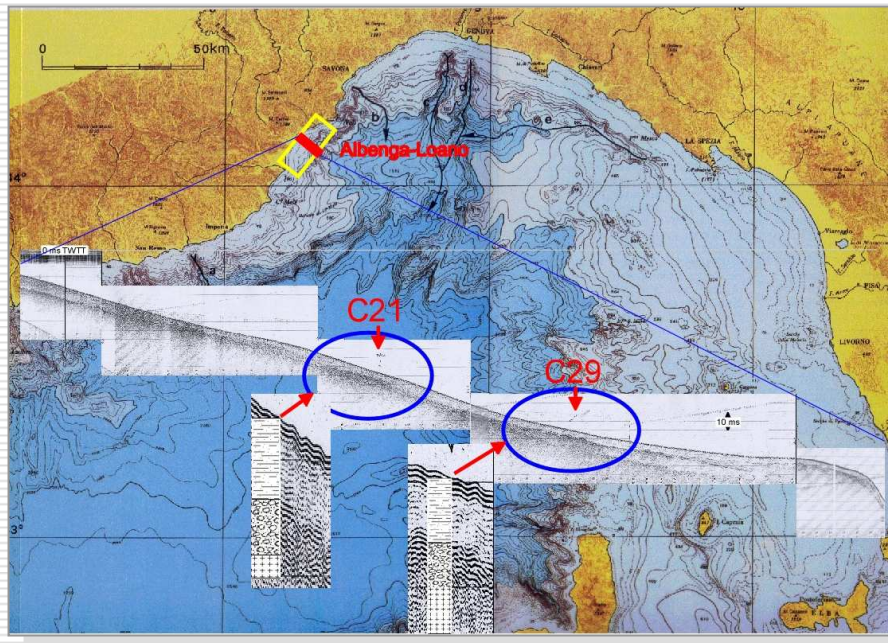


## Università de Genova DIPTERIS

Réexaminer les données déjà disponible du projet Beachmed pour étendre la caractérisation des dépôts à analyser.



### GÉOMORFOLOGIE DE LA PLATE-FORME CONTINENTALE LIGURIENNE

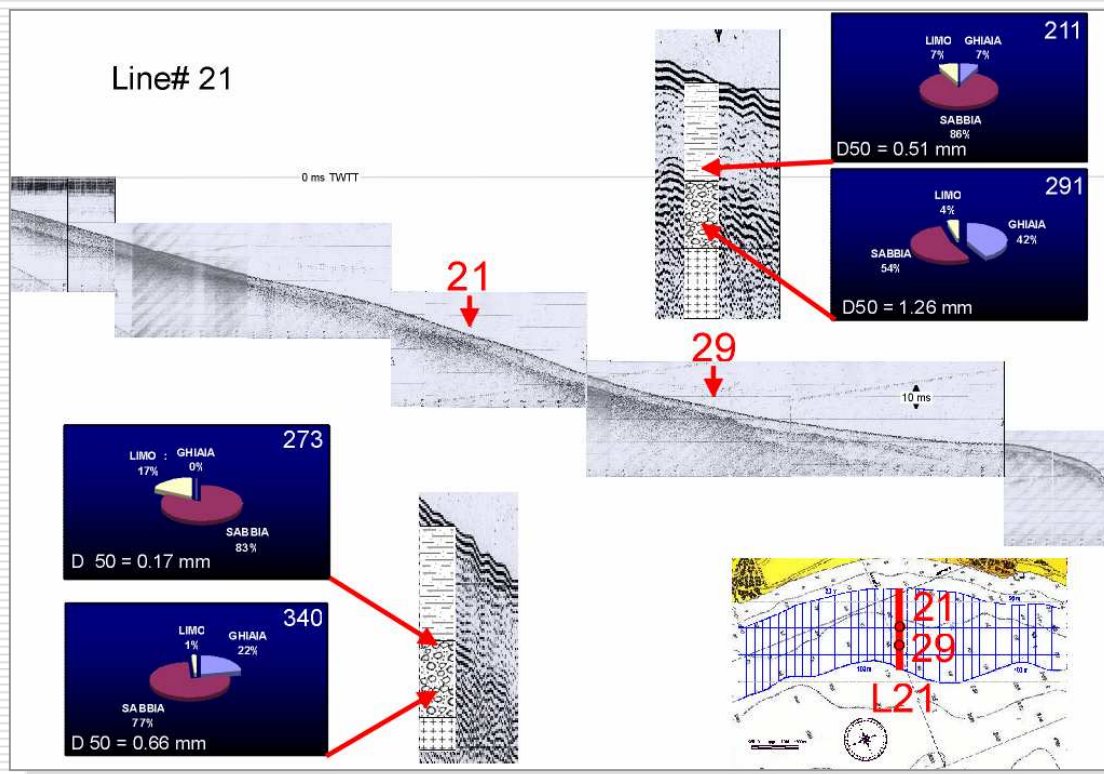


Dernier maximum glaciaire: la plate-forme continentale était une plaine alluviale émergée.

Actuel interglaciaire: remontée eustatique, qui a submergée ce plateau continental, et successif haut niveau marin.



### INDIVIDUATION DE GISEMENTS SABLEUX



Analyse de profils sismique et des carottages

Identification des accumulations de sables en deux zones: entre 20 et 40 m et entre 60 et 80 m sous le niveau de la mer.





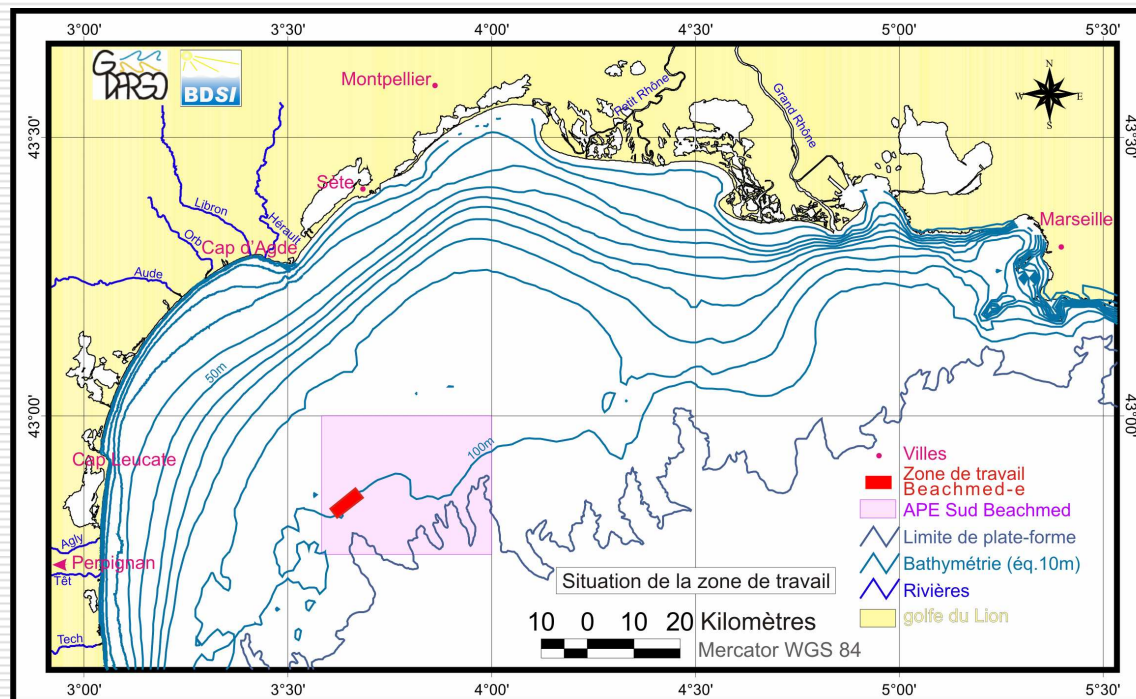
### Université de Perpignan - BDSI

Recherche bibliographique et analyse de données géophysique et sédimentologique du Golfe du Lion.





### GÉOMORFOLOGIE DE LA PLATE-FORME DU GOLFE DU LION

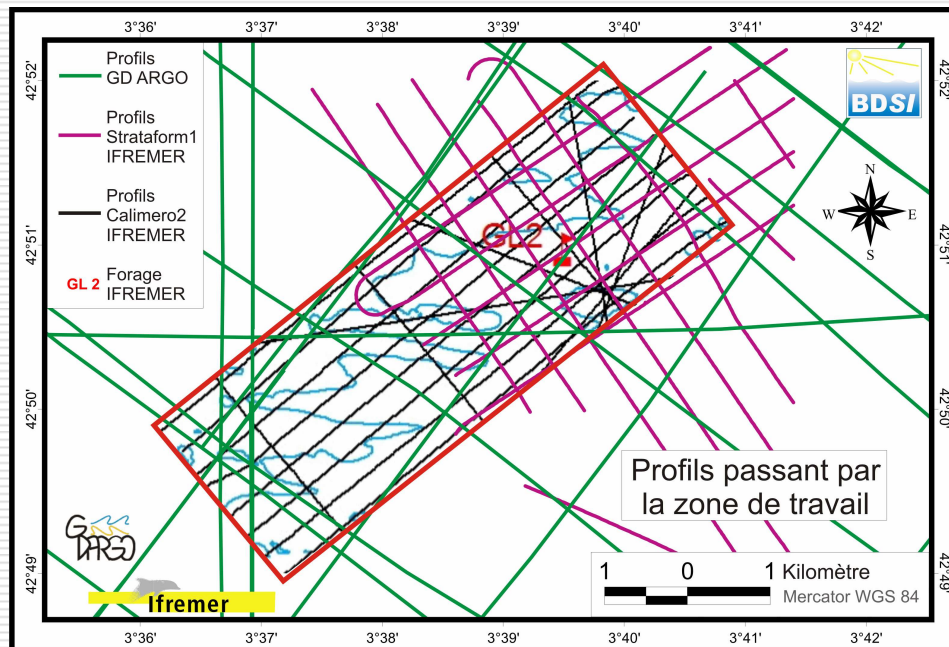


La plate-forme continentale a une longueur de 250 km et une largeur de 75 km.

La pente est incisée par de nombreux canyons sous-marins.



### INDIVIDUATION DE GISEMENTS SABLEUX



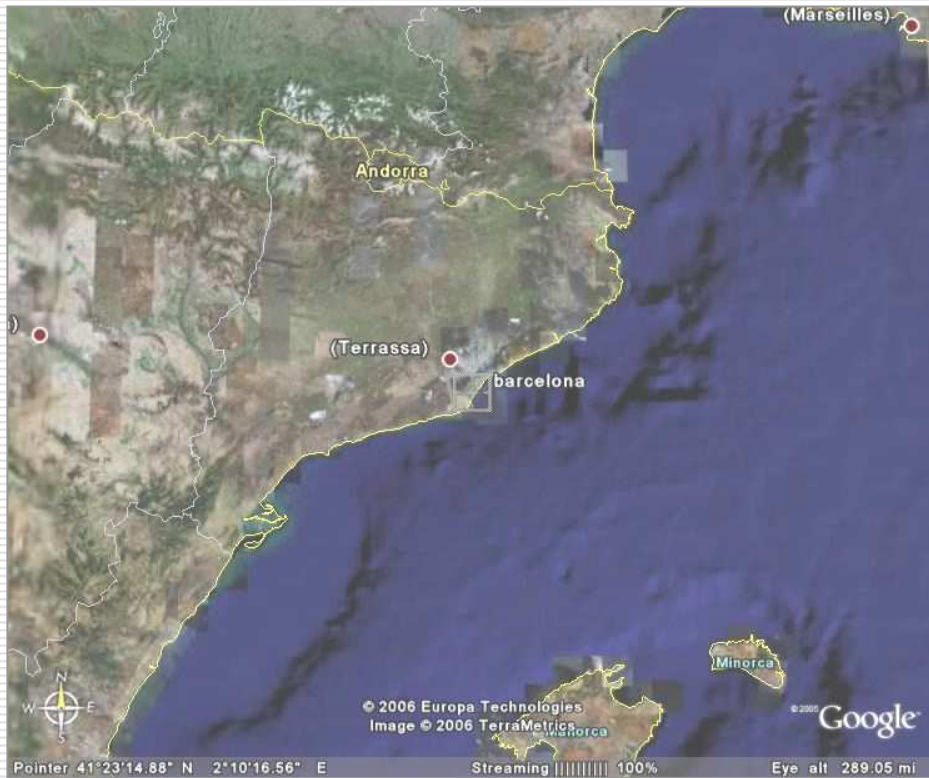
Les enquêtes géophysiques et géognostiques ont été menées pendant les derniers 15 ans

Individuation de gisements sableux à des profondeurs importantes (90 à 105 m)

# ReSaMMé



## Phase A ICM

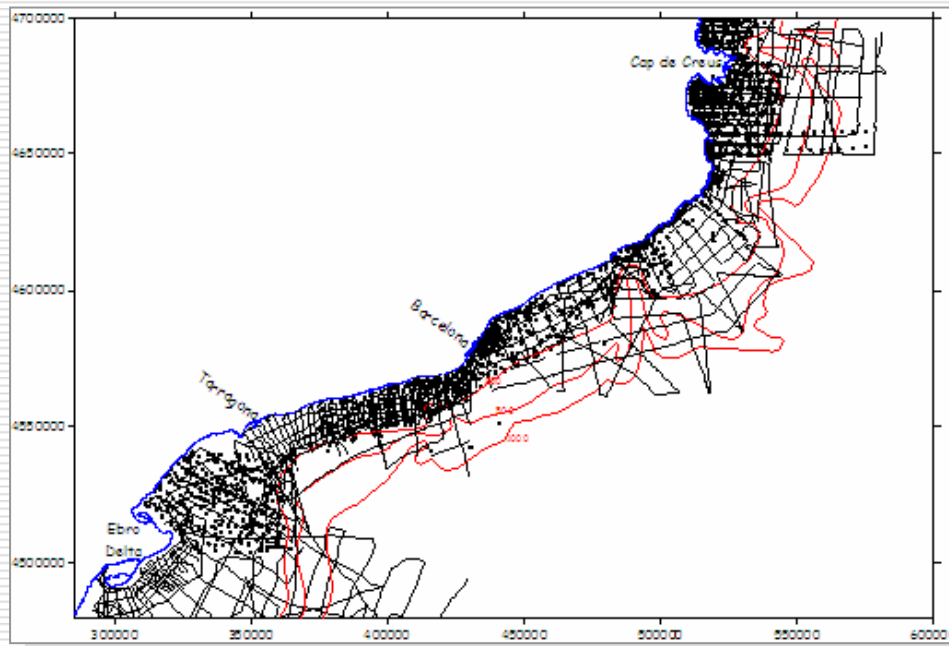


## INSTITUT DE CIÈNCIES DEL MAR ICM

Collection des informations relatives à la plate-forme continentale de la Catalonia, aussi que pour investiguer l'origine et la formation de corps sableux de la zone.



### ÉTUDES POUR LA CARACTERISATION DE LA PLATE-FORME DE LA CATALONIA



Recueil bibliographique.

Recueil de cartes:  
géologiques,  
géomorphologiques,  
bathymétriques et de  
navigation.

Inventaire des données  
accessibles à l'ICM:  
données de  
géophysique et  
d'échantillonnage de  
sédiments



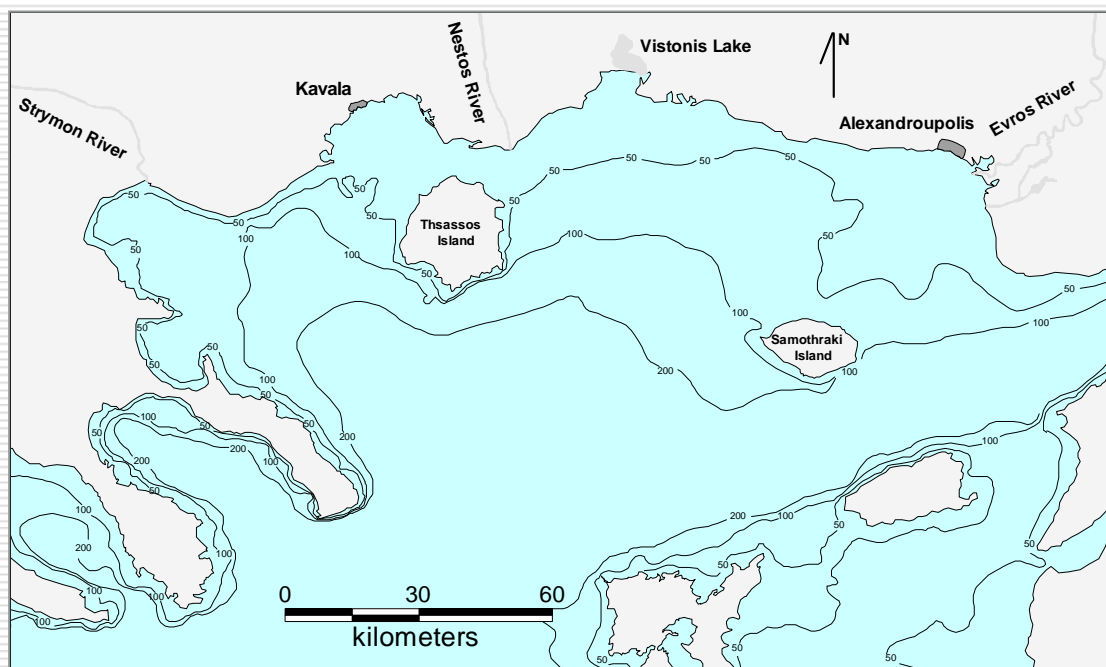
### Université Democritus de la Thrace

Collectionner la bibliographie et les informations concernant les dépôts sableux de la plate-forme continentale de la Mer de Thrace.





## GÉOMORFOLOGIE DE LA PLATE-FORME CONTINENTALE DE LA MER DE THRACE



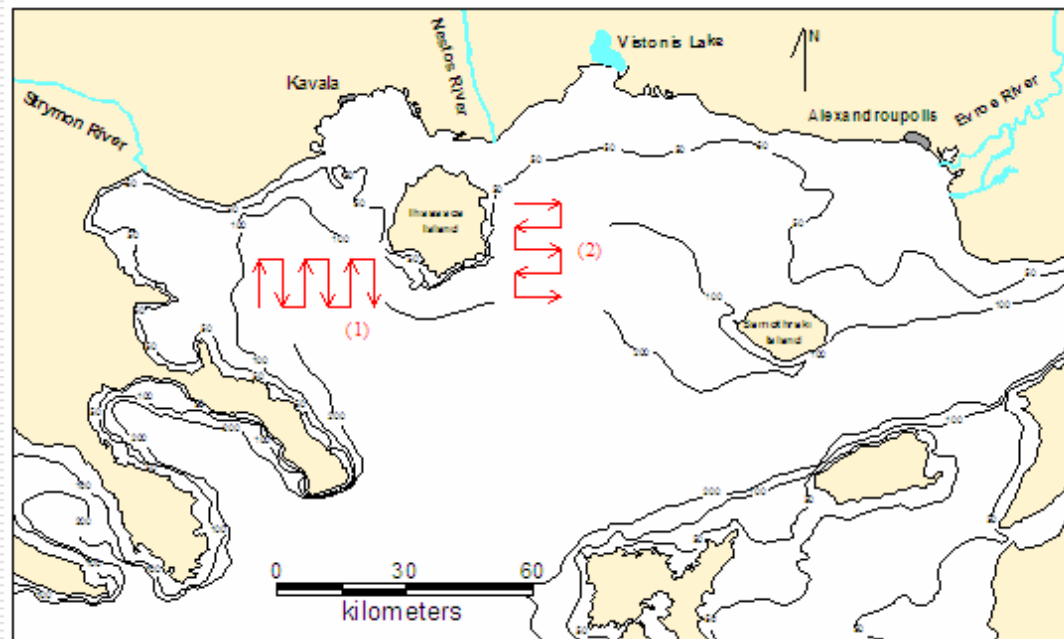
Pendant le dernier retrait de la mer, le Golfe de Kavala s'était desséché, drainé par River Nestos et ses tributaires.

Actuel interglaciaire: remontée eustatique, qui a submergée ce plateau continental, et successif haut niveau marin.

Dépôts sableux se situent a la côté occidentale de l'île de Thassos, a la proximité de l'embouchure du fleuve Nestos et au secteur au sud-est de l'île de Thassos



### RECHERCHE DES APPAREILS POUR L'ÉTUDE DU FOND DE LA MER



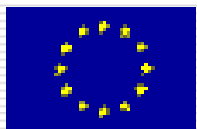
Batymetrie

Morphologie

Sedimentologie

Géologie





**MERCI BEAUCOUP POUR VOTRE  
ATTENTION !!!!**